



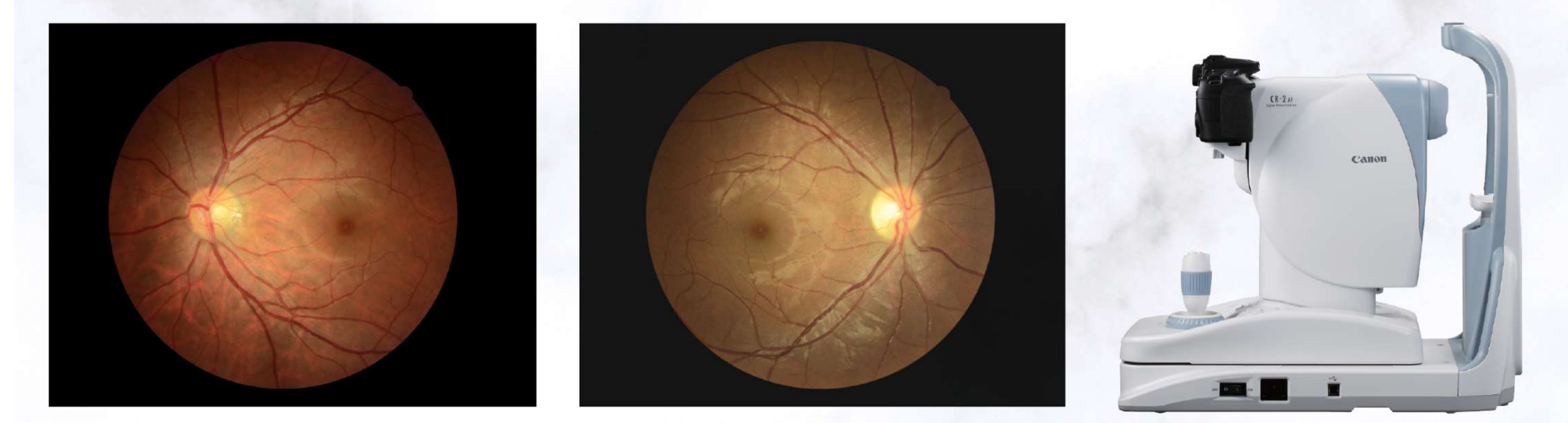
# 全自動視網膜圖像分析(ARIA)

- A. 中風風險評估服務(ARIA-stroke)
- B. 認知健康評估服務(ARIA-eWMH)



ARIA技術由香港中文大學賽馬會公共衛生及基層醫療學院研發，以眼底血管狀況評估整體心血管狀態，從而作出中風風險及認知健康評估。

兩項服務均由註冊中醫師講解報告細節，價格便宜，快捷方便。為關心健康人士，提供專業的健康評估。詳情可向博愛醫院-世界針灸學會聯合會針灸專科中心，查詢電話：2416-7721。



**免責聲明:**  
ARIA自動視網膜圖像分析系統報告為一項健康評估，並非健康檢查項目，主要目的是為了促進健康，並不能替代專業醫療諮詢。如需要專業醫療意見，請向相關專業醫療機構或專業人士查詢。

## 特色病科

- 關節勞損、肌肉痠痛
- 各種痛症、機能失調
- 保健養生、疑難雜症
- 頭痛、頭暈、健忘、疲倦
- 失眠、耳鳴、夜尿、脫髮
- 胃痛、腕脹、便秘、口氣
- 體重控制、消腫化濕
- 養髮護膚、美顏祛斑
- 體質調理、促進代謝



## 中心特點

1. 由經驗資深註冊中醫主診，專業可靠
2. 獨立診室設施完備，適合各種治療
3. 環境舒適私隱度高，安心接受診治
4. 醫療用具清潔，一次性用針確保衛生
5. 免煎中藥濃縮沖劑，按照處方調配
6. 藥品獨立包裝，方便有效安全可靠
7. 電子病歷系統，著重保障個人私隱
8. 由非牟利機構營運，服務以人為本



## 天灸治療

天灸療法源遠流長，屬於非火熱灸法，是以中醫學「天人合一」為理論依據的傳統保健療法，結合了中醫針灸及時間醫學，按照歷法在既定日子採用刺激性的藥物敷貼於特定穴位之上，通過藥物對穴位的刺激，達致疏通經絡、平衡陰陽、調整氣血、調理臟腑，有助防治疾病。

根據曆法 使用刺激性 敷貼於人  
在特定的 的特定 體的特定  
日子 + 中藥 + 穴位

達到行氣活血、溫經通絡、祛寒除濕、通痺止痛、扶正祛邪、增強免疫的作用

## 適應症

- 哮喘、慢性支氣管炎、慢性鼻炎(鼻敏感)、慢性咳嗽、氣管敏感、體虛易於感冒等
- 胃痛、腕脹、慢性結腸炎、畏寒、痛經、手足冰冷、氣血不足、頸肩腰腿關節疼痛等
- 小兒慢性胃腸炎、消化不良、厭食、汗證、反復感冒咳嗽等

請先諮詢註冊中醫師意見(尤其年老體弱、一歲以下小兒、孕婦、皮膚過敏、熱性體質、發熱咽痛等人士)